



PIANO STRUTTURALE

LR 65/2014 Norme per il governo del territorio
Articolo 20

Comune di Orbetello:
 Sindaco: Andrea Ciaramenti
 Assessore urbanistica: Lisa Taglia
 Responsabile del procedimento: Arch. Francesca Olivari
 Comune della comunicazione e ufficio urbanistica: segretario generale Giovanni La Porta

Raggruppamento temporaneo:

Arch. Silvia Viviani progettista e coordinatore	Epis - Musa srl	Cremae Ricerche spa
Gruppo di lavoro: Arch. Francesco Mai Arch. Lucia Nenni Ingegnere grafico e GIS: Barbara Croci, Lorenzo Zoppi	Gruppo di lavoro: Arch. Luigi Migliorini Arch. Eleonora Gianini	Gruppo di lavoro: Dott. Enrico Campanelli Dott. Francesco Toso

Apporti specialistici:
 Pianificazione dello spazio marittimo e di adattamento climatico:
 Prof. Arch. Francesco Musco
 Aspetti economici, ambientali e naturalistici, flora e fauna marina:
 Dott. Maurizio De Fano
 Aspetti pedologici, geomorfologici e idrologici strutturali:
 Studi Idrologici Service srl e Idrogeologia Ingegneria srl

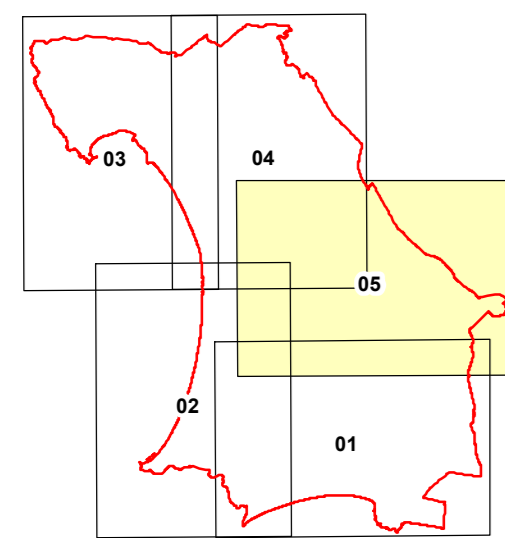


TAVOLA G.02 - Carta delle Pendenze

QUADRO 05

Scala 1:10.000

FASE DI APPROVAZIONE

2020

Legenda

- < 5%
- 5% - 10%
- 10% - 15%
- 15% - 25%
- 25% - 35%
- > 35%

